

Beredningsgruppens förslag till åtgärder

Varför måste åtgärder vidtas?

"Att sträva åt och effektivisera förvaltningsstrukturer och förvaltning är inte ett självändamål eller betingat endast av behov att skapa ekonomisk balans. Den tillväxt som Åland behöver kommer nämligen att kräva nysatsningar av både landskapet och kommunsektorn. Dessa satsningar kräver otvetydigt att de nuvarande och förutsedda underskotten i den offentliga ekonomin åtgärdas."

Roger, Göran, Mats och Edvard

Beredningsgruppens förslag till åtgärder

Ledningsstruktur i kommunerna - förändring

Kommunernas sammanlagda lednings- och högre administrativ personal per region år 2021

Kommundirektörer (15), ekonomichefer/ekonomer (ca 15), tekniska chefer/ kommuntekniker/ byggnadsinspektörer (över 20), utbildnings- och barnomsorgschefer, äldreomsorgschefer, kanslichefer/kommun-/byråsekreterare, kanslisekreterare, personalchefer, ekonomi- och lönekontor, arkitekter, räddningschefer, biblioteks/kulturchefer.

Region	Lednings- och stabspersonal	Dito i samordnad struktur
Jo, Ma, Le, Lu	70	35
Eck, Ha, Fi, Ge, Sa, Su, Vå	45	25
<u>Fö, So, Kö, Ku, Br</u>	<u>18</u>	<u>12</u>
Summa	133	72

Endast inbesparingen av personalkostnader är på nivån 3 miljoner euro per år. Till det kommer rationaliseringar genom samordning av gemensamma funktioner som ekonomiförvaltning, kommunledning, teknisk samordning och ledning inom grundskola, barnomsorg och äldreomsorg. Samordning av kommuner minskar också behovet av kommunalförbund som sammantaget har en betydande administration.

Vid effektiverad drift och samordning, kan avsevärt större inbesparingar uppnås. Dessa effektiviseringar ger på sikt en mera jämställd samhällsservice och skapar utrymme för flera resurspersoner inom privat sektor.

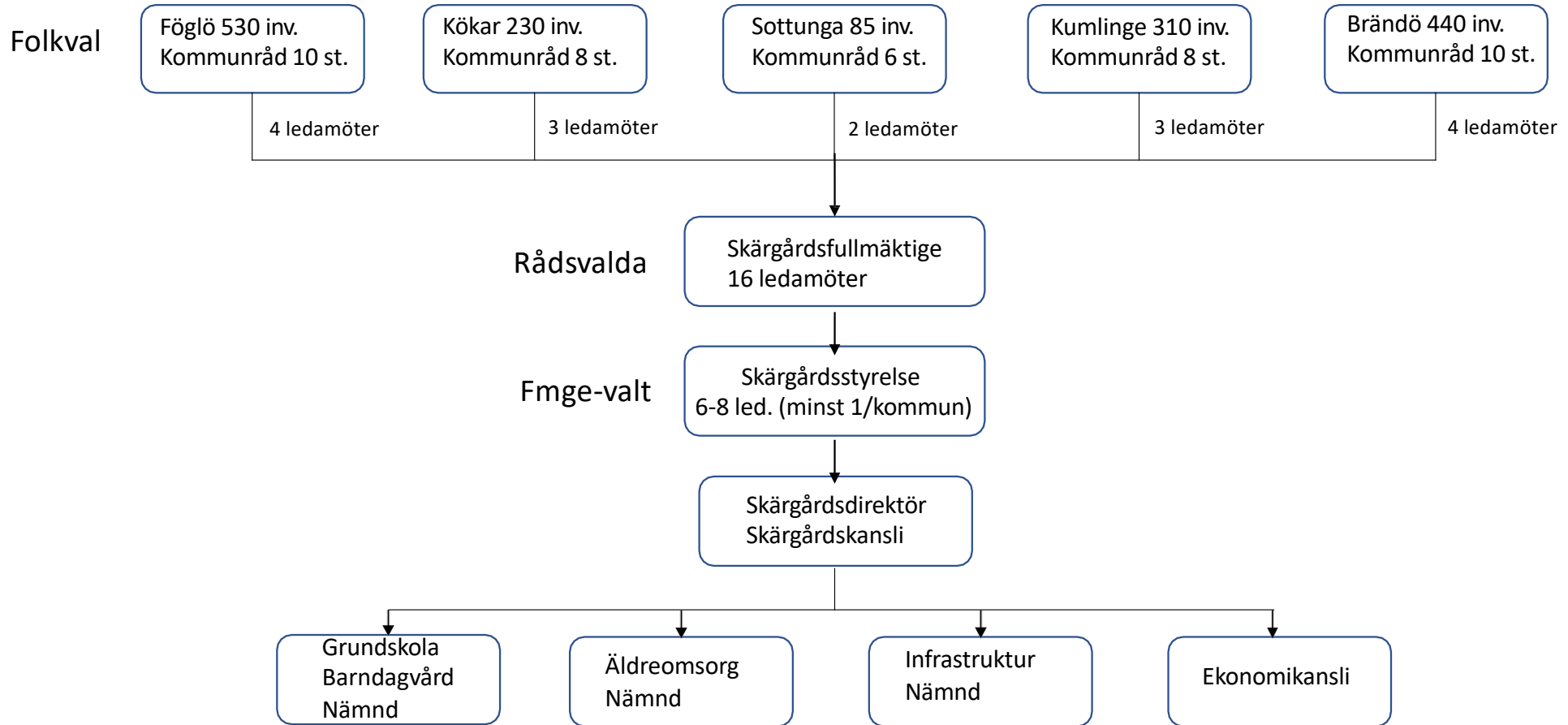
Roger, Göran, Mats och Edvard

En ny åländsk kommunmodell

Inget alternativ utan att Mariehamn är med tillåts eftersom man inte bör stänga in en kommuns utvecklingsmöjligheter och särskilt understryker vi en sammanhållen centralorts betydelse som motor för hela Åland.

För skärgården föreslås en ny åländsk kommunmodell med kommunerna kvar men med samgångna förvaltningar.

Skärgårds-Åland



Roger, Göran, Mats och Edvard

Inledande åtgärder för att spara pengar inom landskapsförvaltningen

- Utarbeta en gemensam vägskötsel/förvaltning och en gemensam beställarfunktion, ett Trafikverk för landskapet och kommunerna. Se utredning från 2013. Möjlig inbesparing ca 2 miljoner euro/år. Rationalisera i lagstiftningen (nu av gammalt skilda lands-, bygde-, kommunalvägar, gator o.a. vägformer).
- Kartlägg alla administrativa tjänster, främst på chef- och mellanchefnivå inom landskapsförvaltningen för att strukturera om, rationalisera, effektivera och spara på administrationen och lednings- och stabsfunktionerna där fortsatt digitalisering måste utvecklas betydligt.
- Överväg samordning via landskapets fastighetsverk av en med kommunerna gemensam fastighetsskötsel och förvaltning baserad på betydande upphandling av tjänster och professionell planering.

Roger, Göran, Mats och Edvard

Hur Åland utvecklas är helt beroende av två faktorer:

1. Den demografiska utvecklingen; folkmängd och åldersstruktur.
2. Utvecklingen av ekonomin inom privat och offentlig sektor

På bägge dessa punkter är utvecklingen ytterst oroande!

...och hur går vi vidare?

Det offentliga Ålands årliga ekonomiska underskott (oberoende av pandemin) är 30 - 40 miljoner euro. Det är rimligt att landskapet hanterar ca 15 miljoner av detta, kommunerna ca 10 miljoner och att tillväxt i näringsliv och medborgarnas skattekraft ger 10-15 miljoner euro.